

# Celenia

Mendoza 2656, Rosario



“ Flexible.  
Estrategico.  
Elegante. ”

En una zona de constante crecimiento residencial y comercial, se encuentra CELENIA.

Posicionado sobre calle Mendoza; arteria importante de la ciudad y desarrollado en el corazón del centro comercial Echesortu.

Gracias al acceso a cantidad de medios de transportes disponibles en la zona, se consigue estar a minutos de las principales facultades. (Medicina, Odontología, UCA, UNR) y cercano a la peatonal Cordoba.

Conexion a importantes vias rapidas de la ciudad como son Bv Oroño y Av. Pellegrini. A metros de grandes espacios verdes e importantes parques.



G&A

ESTUDIO  
MARISA SOSA  
ARQUITECTURA

Los dibujos y medidas corresponden a instancia de anteproyecto pudiendose realizar cambios o ajustes a los mismos en función del proyecto definitivo y a la correspondiente aprobación de los organismos oficiales. Las imágenes son sólo a modo ilustrativo.





“ Celenia; un edificio único pensado desde la elegancia, desarrollado desde el modernismo. ”

Orientado a jóvenes independientes, con unidades tipo studio y departamentos de 1 dormitorio.

Cada ambiente logra una excelente fusión entre calidad y calidez.

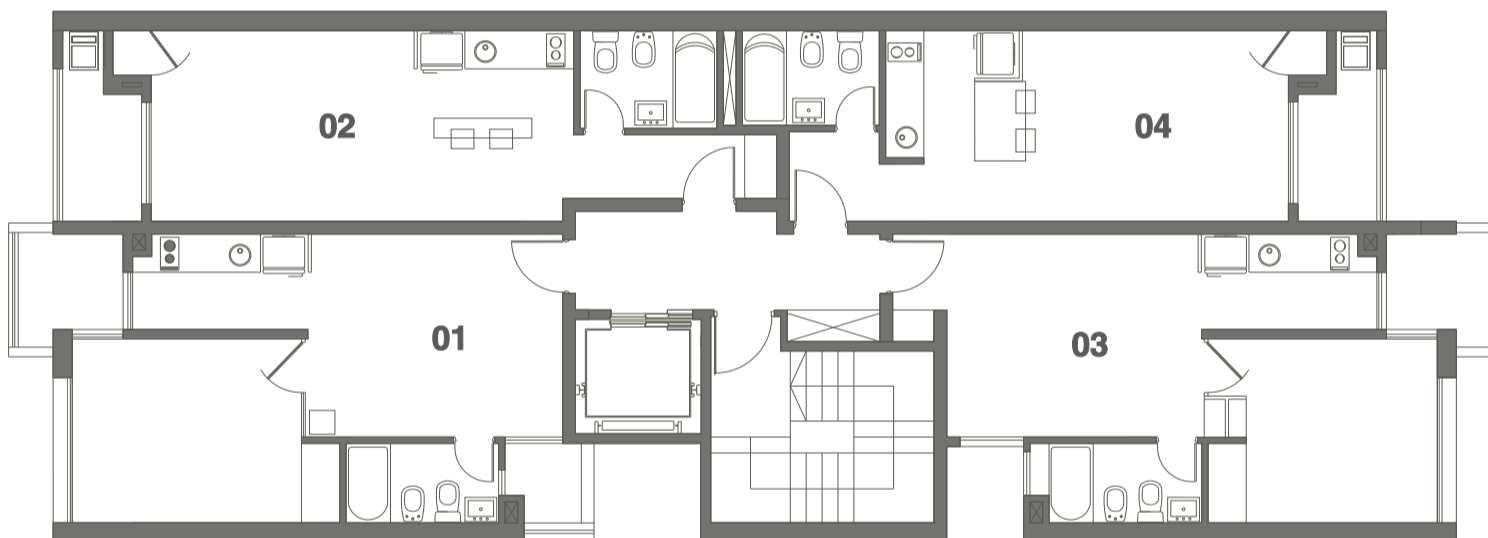
Su ubicación ofrece diversas alternativas gastronómicas, de espacios verdes y centros de compras.

A minutos del Parque Independencia y Pichincha.



“ Elegantes unidades de 1 y 2 ambientes ”

Local comercial / Oficina en Planta Baja  
Cocheras cubiertas  
Ingreso único con control de seguridad



“ Disfrutar de la calidad y calidez de un Proyecto pensado para vos. ”



**TERMINACIONES /Estilo en los detalles**

**SISTEMA DE SEGURIDAD:**  
Cámaras de seguridad con grabación inteligente.  
Control de acceso / Llaves inteligentes personalizadas. Inhabilitación instantánea de llaves en caso de robo o pérdida Reportes de ingresos y egresos (personal de mantenimiento).  
Aviso de puerta abierta local. Doble cerradura en las puertas exteriores.  
Control de acceso en todas las puertas (puertas de terraza, escalera, ascensores, cocheras). Control remoto de portón con botón de pánico.

**GRUPO ELECTRÓGENO:**  
Grupo electrógeno de emergencia para atender los ascensores, el equipo de bombas sanitarias, iluminación de pasos comunes, sistema de seguridad.

**ASCENSORES:**  
Los ascensores tendrán puertas automáticas en cabina y palieres.  
Puerta de Acero Inoxidable en Hall de Ingreso. Piso de granito.  
Cabina: Mitad inferior revestida en acero inoxidable y mitad superior espejada.

**CLIMATIZACIÓN**  
Calefacción y refrigeración: instalaciones previstas para la colocación de equipos de aire acondicionado tipo Split.

**AMENITIES**  
Piscina con solarium y sector de estar en terraza.  
Parrillero.

**COCHERAS**  
Piso de Hormigón. Luces de Emergencia. Espacios de estacionamiento cubiertos.

